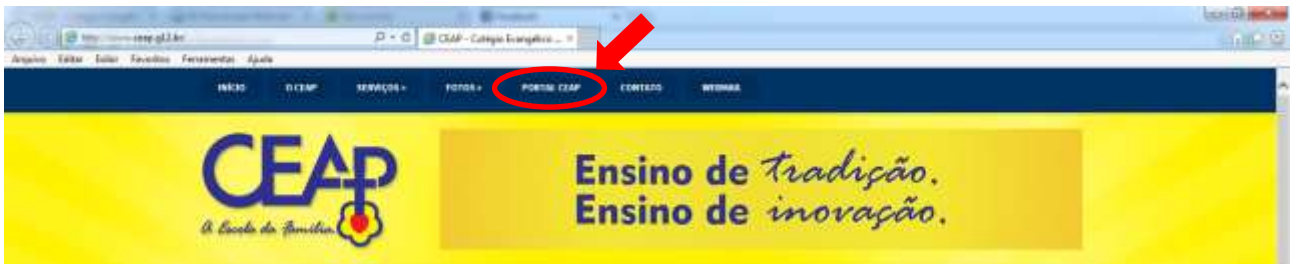


## MANUAL - ACESSO DOS PAIS AO PORTAL

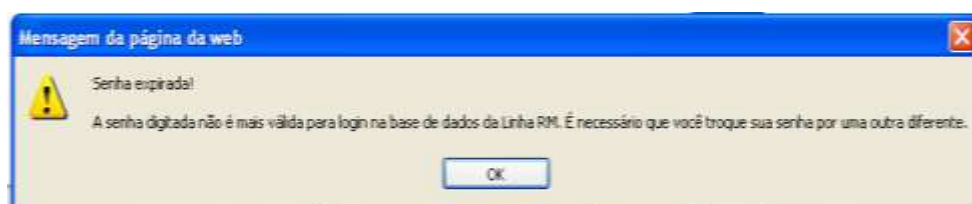
1. Para ter acesso ao Portal deve-se, primeiramente, acessar o site do [Colégio Evangélico Augusto Pestana](#) e clicar no link Portal CEAP, que está disponível no topo da página.



2. Ao clicar no link, será aberta uma nova janela onde será exibida a tela abaixo.



3. Nesse momento, devem ser preenchidos os campos Usuário e Senha. Em "Usuário", digite **11-nº de matrícula** com 8 dígitos. Estes dados podem ser obtidos diretamente com a Escola. A digitação do número 11, seguido do hífen é a indicação, para o sistema, de que a matrícula refere-se ao CEAP. Em "Senha" digite a senha inicial que é 123456. Clique no botão Entrar. Ao acessar pela primeira vez o portal, será exibida a mensagem abaixo.



4. De agora em diante, a senha digitada já não é mais válida. Clique em OK e será exibida a tela para a alteração da senha. Digite novamente a Senha Atual (123456) e preencha o campo Nova Senha com uma senha de sua preferência. Preencha também o

campo Confirmar Nova Senha com a mesma senha informada no campo acima. Após preencher todos os campos, clique em Concluir para confirmar a alteração da senha. Tenha o cuidado de anotar a Nova Senha informada! Necessitando de uma nova senha, este procedimento deve ser solicitado junto à Direção



5. Feito isso, será exibida a página de início do Portal Acadêmico, mostrada abaixo. Clique sobre Educacional.



6. Atenção: A Janela a seguir pode apresentar a seguinte faixa amarela acima:



7. Se isso não apareceu, pule para o ponto 11.

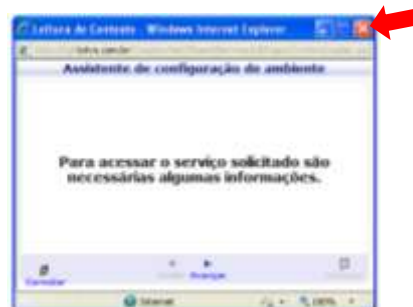
8. Com o botão da direita do mouse, clicar sobre a faixa amarela e marcar a opção *Sempre Permitir Pop-ups deste Site...*



10. Deve abrir a janela a seguir e clicar em *Sim*



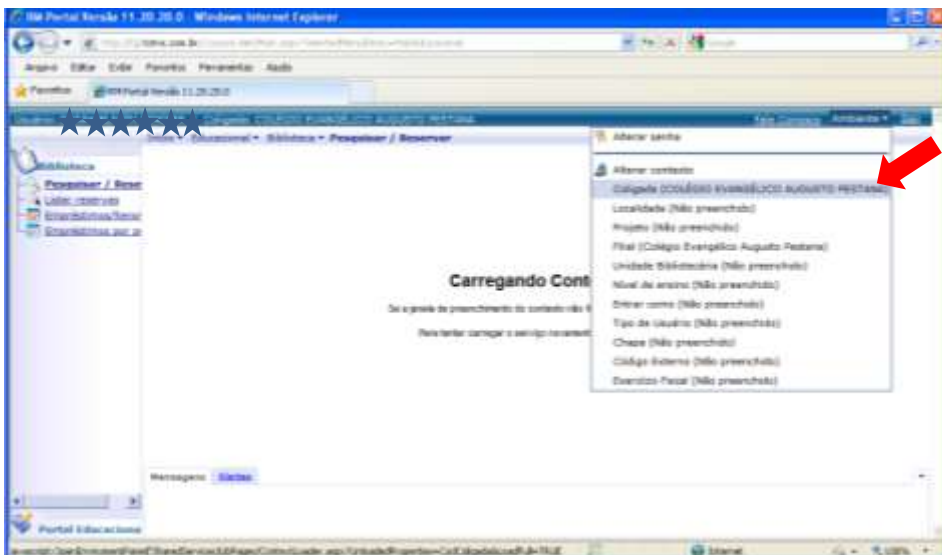
11. Aparecerá uma janela menor, relativa à Biblioteca, que, pode ser fechada, uma vez que temos um sistema de biblioteca diretamente no site.



12. Na página exibida, deverá aparecer o nome completo do aluno e a Escola: Colégio Evangélico Augusto Pestana. Clique sobre o link *Portal Educacional*.



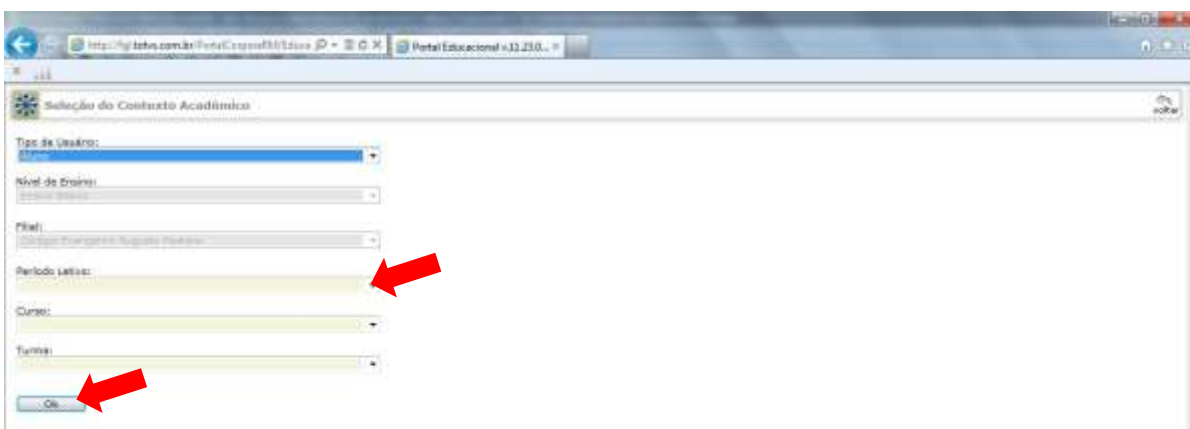
13. Se houver necessidade, alterar o ambiente.



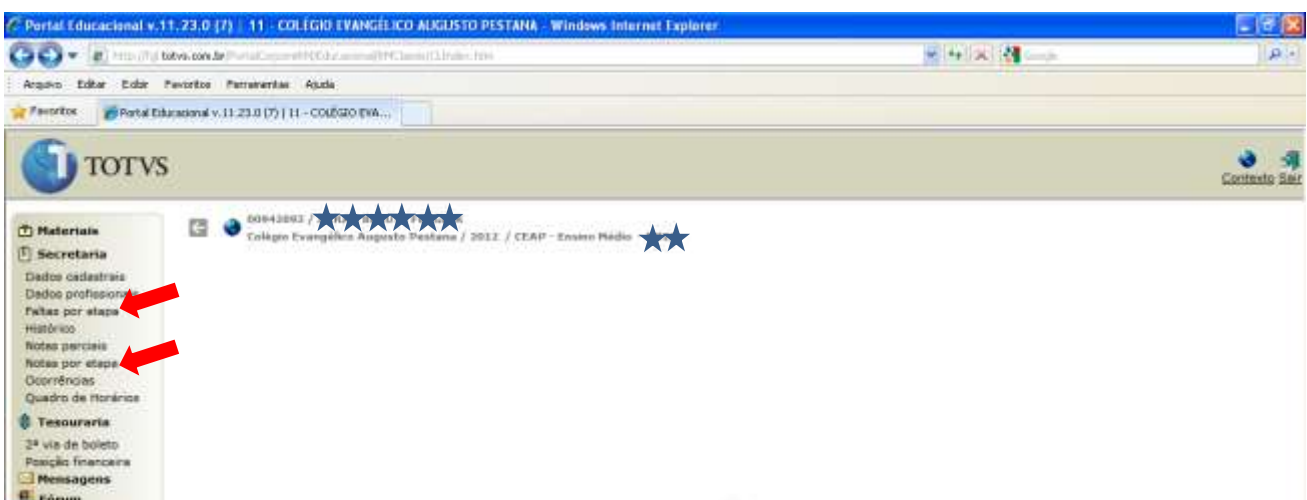
14. Após clicar no link, será aberta uma nova janela. Clique no OK.



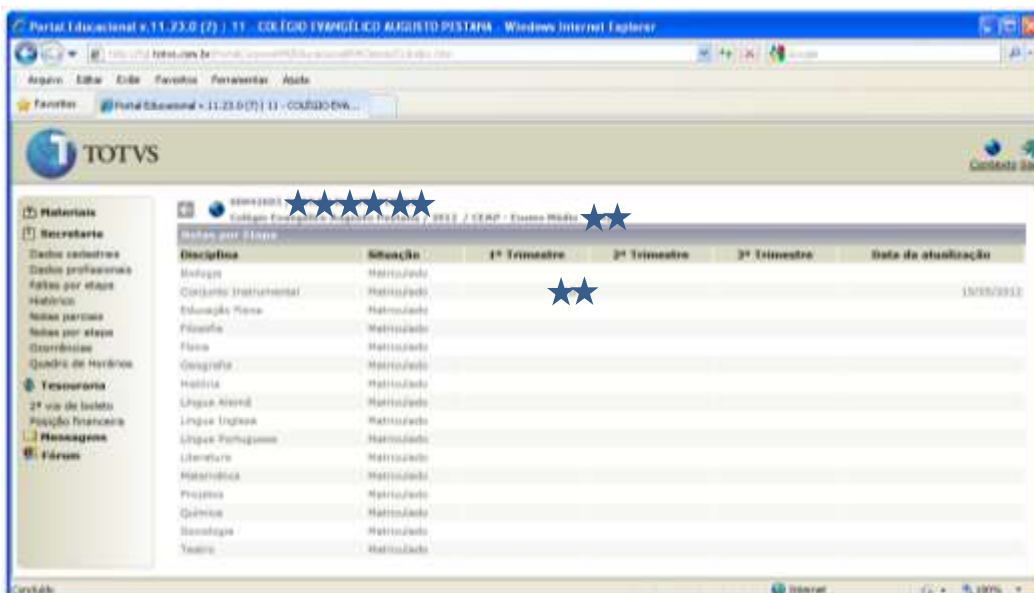
15. Selecionar o Período Letivo 2012 e clicar OK.



16. A seguir, clicar em *Secretaria – Faltas por etapa e Notas por etapa*.

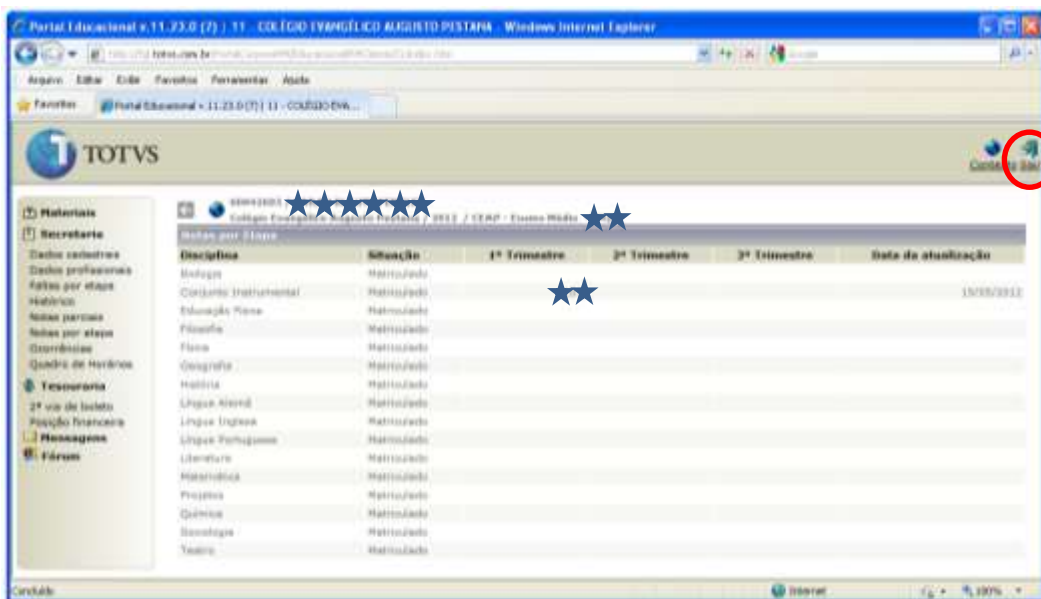


17. Poderão ser visualizadas as faltas e as notas do aluno no 1º Trimestre de 2012.



18. Na área da Tesouraria, 2º via de boletos também estão disponíveis para impressão. Aguarde até que o boleto seja visualizado. Pode demorar um pouco. Então envie para impressão.

19. No final, clique em Sair.



19. Em caso de dúvida, por favor, faça contato. Estamos à disposição para auxiliar.